

参加無料・予約不要

＼都会に近い 田舎で暮らそう／

新潟・福島・茨城・栃木・群馬 5県合同移住相談会

ガッツリ移住系、ダブルプレイス系 あなたはどっち!?

2016年12月10日(土) 12:00~17:00
東京交通会館3階 グリーンルーム

※「ダブルプレイス」とは
「田舎」と「都会」など、2つの地域に仕事や暮らしの
拠点を置き、その2カ所を行き来しながらそれぞれの
生活を楽しむ移住のあり方。

移住
セミナー①

小西 威史 さん 講演会 (13:00~13:50)

(月刊『ソトコト』副編集長)

都会と地方のいいところどり。 大切な未来の選び方、教えます。

ひと口に、田舎暮らしと言っても、そのライフスタイルは様々です。北関東磐城5県エリアに
共通するキーワードは「都会の近く」。都会の近くにあっても、ガッツリ田舎の暮らしにどっ
ぶり、あるいは、都会の近くだからこそできる首都圏とのダブルプレイス…。
都会に近い田舎暮らしの魅力を中心に、地方移住の魅力に迫ります。

移住
セミナー②

◆ダブルプレイス系 移住者トークセッション (14:00~14:50)

出演者

- 比企 智浩 さん【茨城県】 ゲストハウスjicca オーナー noroshi代表
- アラタ ケンジ さん【栃木県】 フォトグラファー
- 福山 正和 さん【群馬県】 ファッションブランド「MofM」クリエイティブディレクター

◆ガッツリ移住系 移住者トークセッション (15:00~15:45)

出演者

- 大野 久美子 さん【新潟県】 魚沼市地域おこし協力隊
- 梨本 清太 さん・朝子 さん【福島県】 「梨本あぶらや」経営

自治体相談コーナー (12:00~17:00) ※全30団体 (参加団体については、裏面を御覧ください)
各県の自治体や団体等が、移住に関するみなさまの疑問や不安を解決します!

主催：新潟県・栃木県・群馬県・FIT構想推進協議会

(FIT地域とは、福島(F)・茨城(I)・栃木(T)の3県の県際地域(八溝山・那須岳を中心とする地域)を指します。)

共催：ふるさと回帰支援センター (東京オフィス 2016年 第338回「ふるさと暮らしセミナー」)

移住セミナー 出演者のご紹介

小西 威史 さん (講演会&トークセッション司会)

兵庫県生まれ。1992年神戸新聞社入社。社会部記者などを経て、98年退社。同年、動物写真家を目指し、ケニアへ移住。ナイロビを拠点に、マサイマラ国立保護区などで野生動物やアフリカの大自然を撮影。2002年に帰国後、月刊ソトコト編集部員に。現在は編集者として、ソトコトの大きなテーマである「環境」と「暮らし」を軸に、インタビューページなどを担当。また、「地方にある暮らし」連載の担当などを通し、日本の地方で今起きている変化や取り組みを紹介している。

ダブル
プレイス

比企智浩さん【茨城県】



学生時代に世界一周をし、東京の信用調査会社に新卒入社。多国を渡った経験と東京の生活から、茨城の可能性を強く感じ、地元石岡市にUターン。2015年11月茨城県初の古民家ゲストハウスjicca(ジッカ)を開業。2016年4月、県内最年少の中小企業診断士としてnoroshi(ノロシ)を開業。自身の創業経験を糧とし、主に茨城の中小企業に経営支援を行う。

ガッツリ
移住

大野久美子さん【新潟県】



埼玉県飯能市出身。就職を機に地元を離れ、職場の異動にともない約10年間東京・茨城・神奈川・千葉で暮らす。30歳を過ぎた頃、心と都会の生活に疑問を抱き、新潟県の移住体験インターンシップに応募。その後、魚沼市の地域おこし協力隊に就任し、今年度で3年目を迎える。

ダブル
プレイス

アラタケンジさん【栃木県】



兵庫県神戸市生まれ。写真専門学校卒業後上京。都内スタジオ、フリーのアシスタントとして田村昌裕を師事後独立。東京で8年間活動後、2015年2月より妻の実家のある栃木県栃木市に家族3人で移住、現在栃木と東京の2拠点で活動中。雑誌や広告の仕事の傍ら週末を中心に『BABYHOMEGROUND』として家族写真の撮影も行っている。

ガッツリ
移住

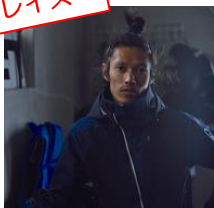
梨本清太さん・朝子さん【福島県】



東日本大震災の翌年に、神奈川県から福島県白河市野出島地区に移住。白河市の隣の矢吹町にある農業短期大学で農業を一から学び、アスパラガスで生計を立てる。2014年に自宅の庭に「梨本あぶらや」の工場を設立し無農薬なたね油の製造と販売を開始。念願だった半農半Xの生活を実現した。

ダブル
プレイス

福山正和さん【群馬県】



99/00 JSBA全日本選手権優勝。トップスノーボードライダーとして10年間活躍。同時期にモデルとしてファッション誌を中心に活躍後、独学で洋服を学びMofMを立ち上げる。2013年の夏、本拠地を東京から群馬県みなかみ町の谷川岳麓へ移転。都会的な要素を意識した山生活、東京スタイルとの融合をテーマにデザイン、物作りをしている。

福島県

ラクラスしらかわ、IWAKIふるさと誘致センター

栃木県

栃木県(移住相談・就職相談)、栃木市、矢板市、高根沢町、那珂川町

茨城県

茨城町、境町、潮来市、那珂市、利根町、常陸大宮市、常陸太田市、大子町、城里町

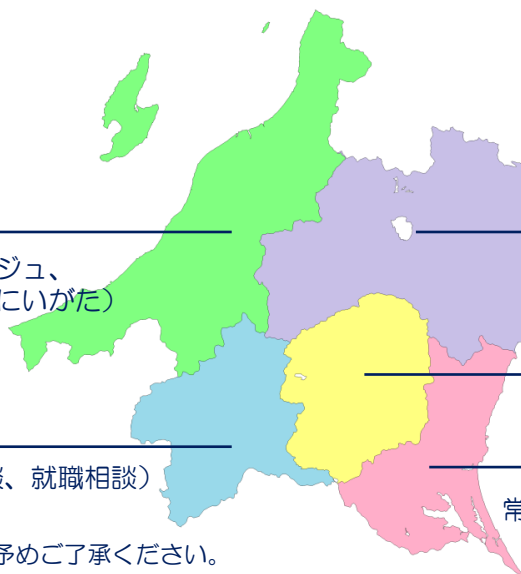
出展団体のご紹介

新潟県

胎内市、新発田市、燕市、小千谷市、湯沢町、糸魚川市、新潟県(新潟県U・ターンコンシェルジュ、にいがた移住支援デスク・ココスムにいがた)

群馬県

前橋市、桐生市、南牧村、中之条町、みなかみ町、千代田町、群馬県(ぐんま暮らし相談、就職相談)



※参加団体は変更になる場合があります。予めご了承ください。

会場までの
アクセス



| | |
|-------------------------------|------|
| JR山手線 京浜東北線・有楽町駅(京橋・中央口(銀座側)) | 徒歩1分 |
| 有楽町線 有楽町駅[D8] | 徒歩1分 |
| 丸の内線 銀座駅[C9] | 徒歩3分 |
| 日比谷線 銀座駅[C9] | 徒歩3分 |
| 都営三田線 日比谷駅[D8] | 徒歩5分 |
| 有楽町線 銀座一丁目駅[2] | 徒歩1分 |
| 銀座線 銀座駅[C9] | 徒歩3分 |
| 千代田線 日比谷駅[D8] | 徒歩8分 |